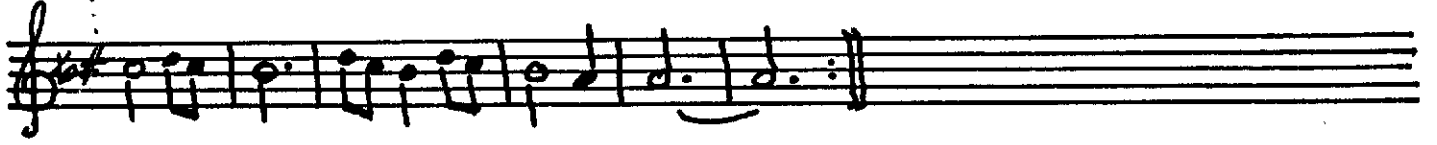
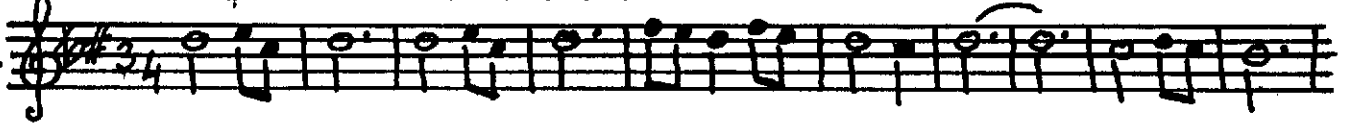


- Kanımdaki ateşi bir an söndüremiyorum.

Usûlü: Semâî

Giriş Sazı

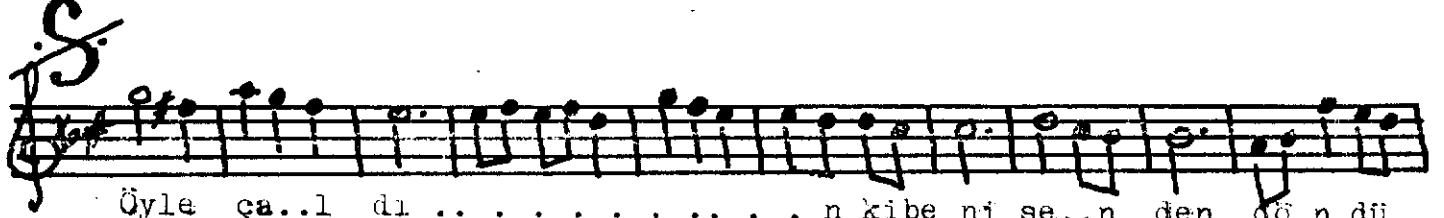
3,5 Dk.



Kanım da ki ate ş i... biran söndü re mi yo rum biran söndüremi



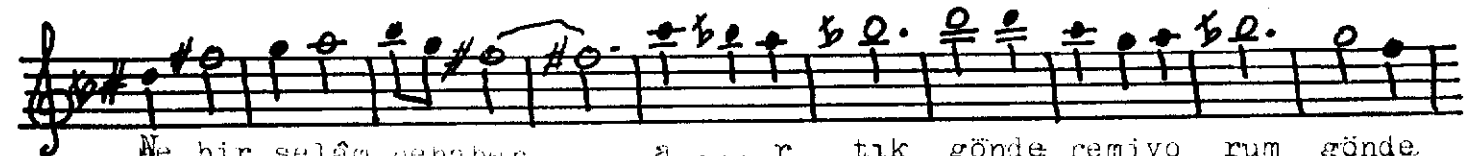
yo ru...m



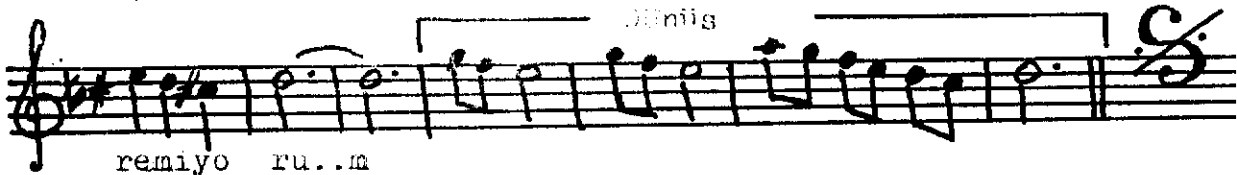
Öyle ça..l dı n kibe ni se..n den dö.n dü



remiyo ru..m (SON)



Ne bir selâm ne haber... a.... r tık gönde remiyo rum gönde.



remiyo ru..m

Kanımdaki ateşi, biran söndüremiyorum
 Öyle çaldın ki beni, senden döndüremiyorum.
 Ne bir selâm ne haber, artık gönderemiyorum
 Öyle çaldın ki beni, senden döndüremiyorum.